

WIRKUNGS- BERICHT 2025

KURZVERSION



WORLD BICYCLE RELIEF®





Seit über zwei Jahrzehnten zeigen wir, dass ein Fahrrad weit mehr ist als ein Transportmittel. Es ist ein Motor für Entwicklung.

Im Jahr 2025 haben wir fast 97.000 Fahrräder ausgeliefert, ein Rekordjahr für World Bicycle Relief. Mit dem Meilenstein von einer Million Fahrrädern auf den Straßen im Jahr 2026 zählen wir nicht nur Fahrräder, wir schauen uns die Leben der Menschen an: mehr als 5 Millionen, die durch deine Unterstützung und Partnerschaft erreicht wurden. Menschen, denen geholfen werden kann, wenn Gesundheitspersonal Patientinnen und Patienten schneller erreicht. Mädchen, die in der Schule bleiben und ihre Ziele verfolgen. Bäuerinnen, die ihre Betriebe ausbauen und ihre Familien ernähren.



Das sind die Chancen, die Fahrräder eröffnen und dafür Danke ich Dir.

– DAVE NEISWANDER, CEO, WORLD BICYCLE RELIEF NFP

MOBILITÄT, DIE NACHHALTIG VERÄNDERT

WIRKUNG SEIT 2005



965.000
Fahrräder
ausgeliefert*



4,8M
Menschen
bewegt*



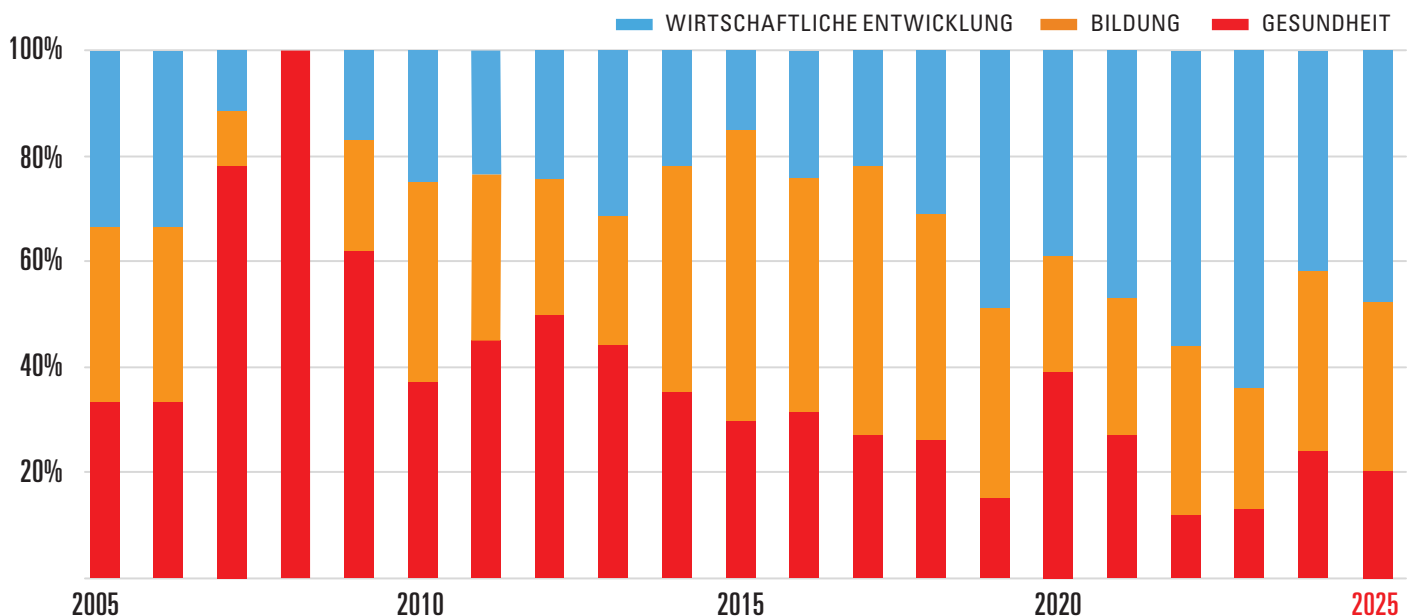
4.300
Mechaniker*innen
ausgebildet



101
Buffalo Bicycle
Shops

* Stand 31.12.2025 ** Multiplikatoreffekt: Von einem Fahrrad profitieren durchschnittlich 5 Personen

FAHRRÄDER NACH SEKTOR 2005-2025



PROGRAMMLÄNDER im Jahr 2025

KOLUMBIEN *seit 2020*

	2025	TOTAL
Gespendete 🚲	4.971	38.122
Verkaufte 🚲	3.782	13.753
Menschen mobilisiert	8.753	51.875
Mechaniker*innen	20	234
Buffalo Shops	0	3

UGANDA *seit 2023*

	2025	TOTAL
Gespendete 🚲	3.339	12.162
Verkaufte 🚲	1.664	4.006
Menschen mobilisiert	5.003	16.228
Mechaniker*innen	105	280
Buffalo Shops	1	11

KENIA *seit 2010*

	2025	TOTAL
Gespendete 🚲	7.147	53.453
Verkaufte 🚲	4.117	41.398
Menschen mobilisiert	11.264	94.851
Mechaniker*innen	83	516
Buffalo Shops	0	19

TANSANIA *seit 2024*

	2025	TOTAL
Gespendete 🚲	4.289	4.370
Verkaufte 🚲	198	199
Menschen mobilisiert	4.487	4.569
Mechaniker*innen	77	80
Buffalo Shops	2	2

SAMBIA *seit 2007*

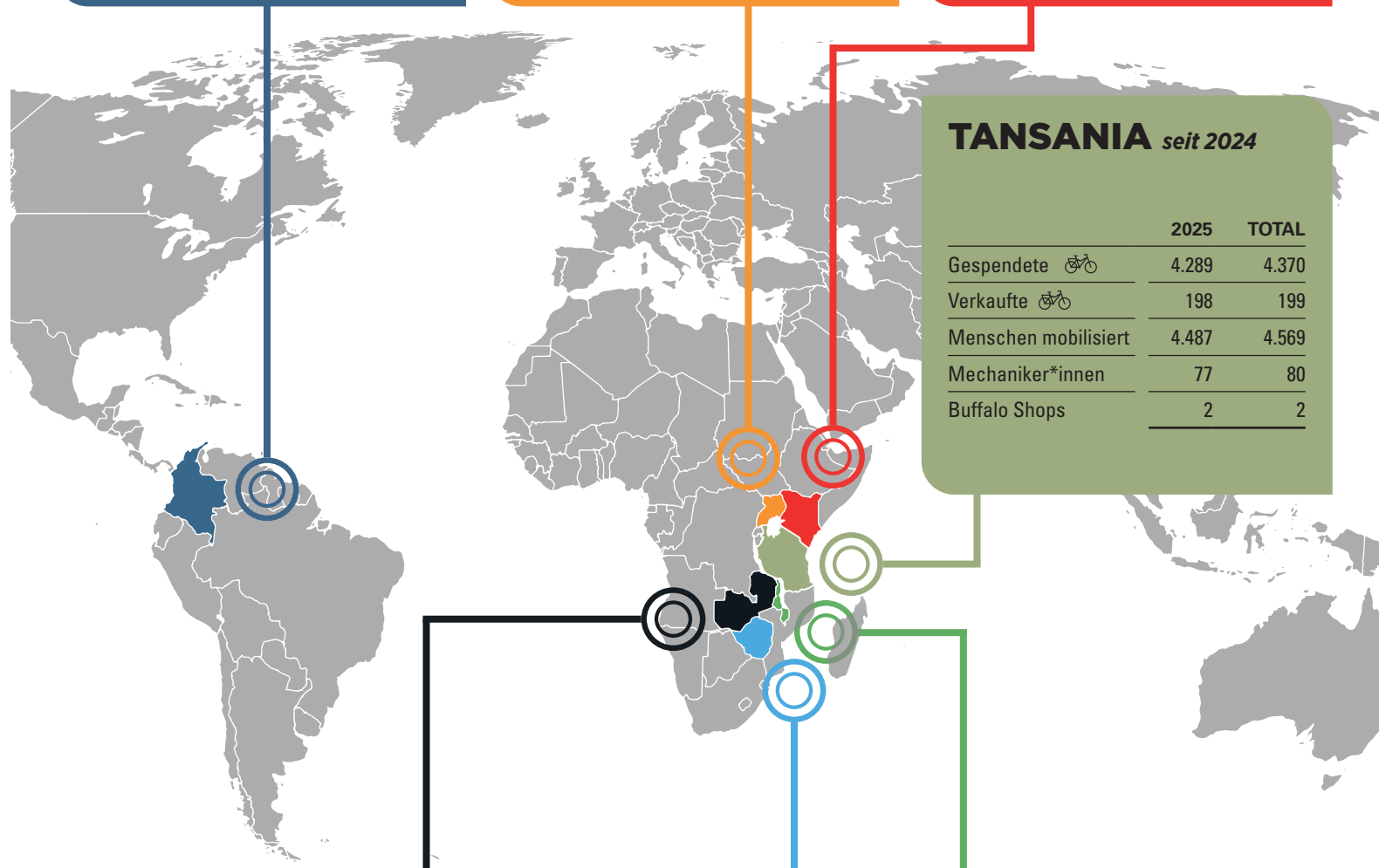
	2025	TOTAL
Gespendete 🚲	3.395	99.558
Verkaufte 🚲	21.442	240.665
Menschen mobilisiert	24.837	340.223
Mechaniker*innen	23	1.395
Buffalo Shops	0	32

SIMBABWE *seit 2010*

	2025	TOTAL
Gespendete 🚲	4.200	68.581
Verkaufte 🚲	7.475	139.190
Menschen mobilisiert	11.675	207.771
Mechaniker*innen	27	1.108
Buffalo Shops	0	13

MALAWI *seit 2017*

	2025	TOTAL
Gespendete 🚲	6.161	38.717
Verkaufte 🚲	11.605	70.008
Menschen mobilisiert	17.766	108.725
Mechaniker*innen	412	697
Buffalo Shops	0	21



WIRKUNG IM DETAIL



AUF PROGRAMMEBENE	Ziel 2025	Ergebnis 2025*
90 % jährliche Verbleibquote von Mädchen und Jungen in der Schule	90 %	95 %
25 % Einkommenssteigerung im Durchschnitt	25 %	37 %
Pflegekräfte erreichen 30 % mehr Haushalte	30 %	52 %
40 % höhere Produktivität durch Zeitersparnisse	40 %	33 %
70 % der Fahrräder gehen an Frauen und Mädchen	70 %	59 %

AUF ORGANISATIONSEBENE	Ziel 2025	Ergebnis 2025*
1.500.000 weitere Menschen mit Buffalo-Fahrrädern mobil innerhalb von drei Jahren	500.000	483.150
300.000 neue Fahrräder innerhalb von drei Jahren	112.585	96.630
Mindestens 85 % der Fahrräder sind auch nach einem Jahr noch im Einsatz	85 %	85 %
25 % jährliches Wachstum im Fahrradverkauf	25 %	32 %
30 % jährliches Wachstum im Ersatzteile-Verkauf	30 %	28 %



*Basierend auf internen und externen Datenerhebungen: <https://worldbicyclerelief.org/monitoring-and-evaluation/>

** Multiplikatoreffekt

2025 IN ZAHLEN



96.630
Buffalo-Fahrräder
ausgeliefert



727
Mechaniker*innen
ausgebildet



32 %
Wachstum im
Fahrradverkauf



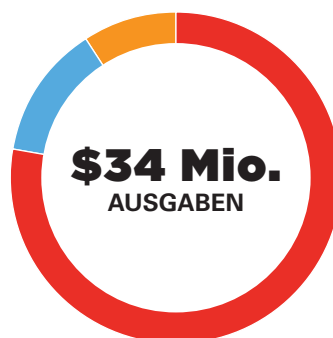
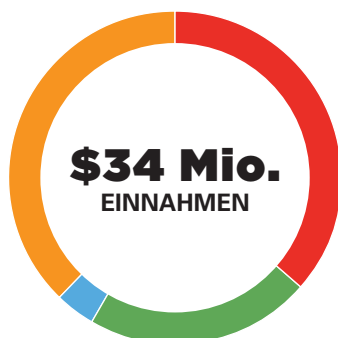
483.150
Menschen
bewegt*



345
weitere autorisierte
Verkaufsstellen



28 %
Wachstum im Verkauf
von Ersatzteilen



Basierend auf den ungeprüften Finanzergebnissen 2025. Geprüfte Finanzberichte findest Du hier: <https://worldbicyclerelief.org/financials-governance/>

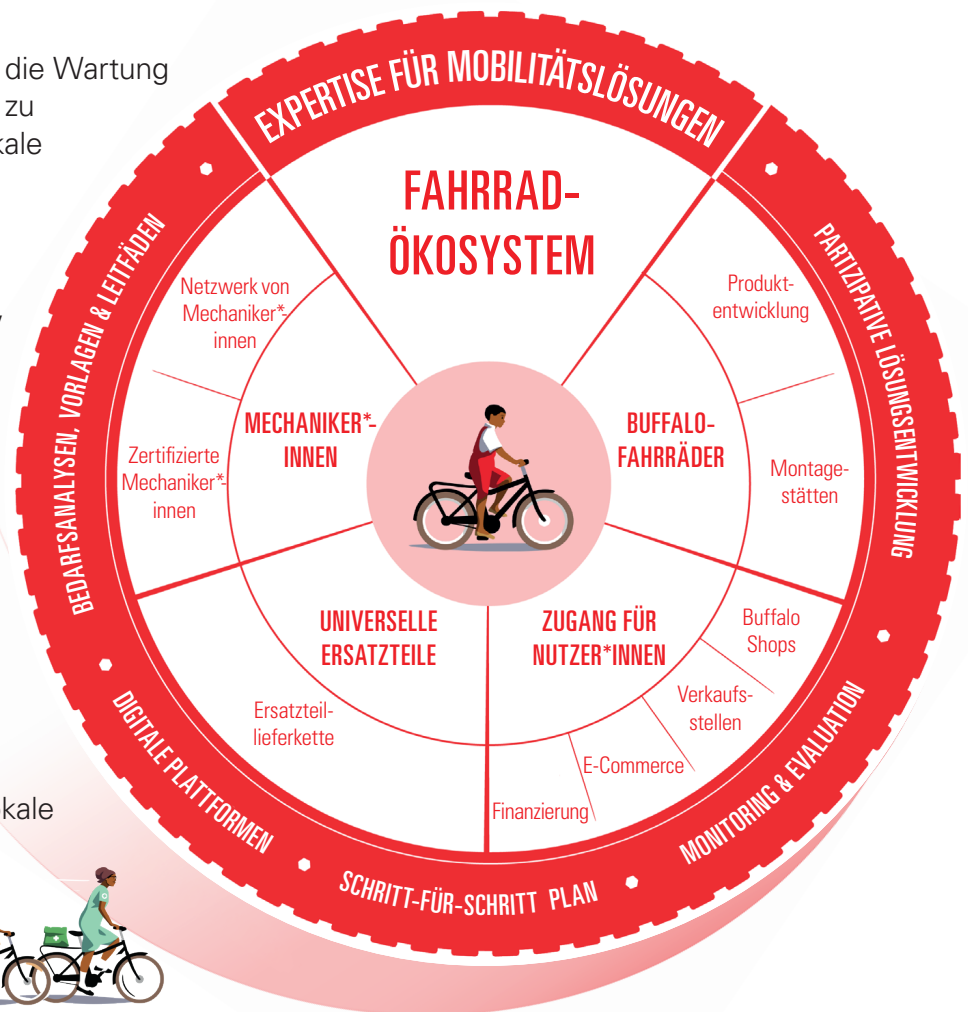
WAS WIR 2025 GELERNT HABEN

Fahrradmobilität schafft Zugang zu Bildung, Gesundheitsversorgung und wirtschaftlichen Chancen – das ist der Kern unserer Arbeit. Als lernende Organisation hinterfragen wir unsere Ansätze laufend, um mehr Menschen zu erreichen und unsere Wirkung nachhaltig zu stärken. Das haben wir 2025 mitgenommen:

DAS FAHRRAD-ÖKOSYSTEM STÄRKEN

World Bicycle Reliefs größte Stärke ist der Aufbau widerstandsfähiger, lokal verwurzelter Fahrrad-Ökosysteme. Im Jahr 2025 haben wir diese Kernkompetenz durch mehrere wichtige Maßnahmen noch weiter ausgebaut:

- **Mobile Reparaturwerkstätten**, die Wartung und Fahrsicherheitstraining direkt zu den Nutzer*innen bringen und lokale Kapazitäten aufbauen, um jedes Fahrrad zu pflegen und seine Lebensdauer zu verlängern.
- Ein **dezentrales Händlermodell**, das lokale Unternehmer*innen dabei unterstützt, Buffalo-Fahrräder zu verkaufen und Ersatzteile in Gebieten zu vertreiben, die außerhalb der Reichweite bestehender Buffalo Bicycle Shops liegen.
- **Erweiterter Einzelhandel** durch die Eröffnung von Buffalo Bicycle Shops in Regionen mit wachsender Fahrraddichte sowie die Ausweitung des Vertriebs in abgelegene Gemeinden über lokale Verkaufsstellen.



GEMEINSAM MEHR ERREICHEN

Mobilität für alle zu ermöglichen erfordert Zusammenarbeit.

Über unseren Partner-Ansatz arbeiten wir mit Regierungen, NGOs, Entwicklungsorganisationen und dem Privatsektor zusammen, um Mobilitätslösungen gemeinsam zu entwickeln und zu skalieren. Diese Partnerschaften verankern Fahrradmobilität als politische Grundvoraussetzung für Fortschritte in Bildung, Gesundheit und wirtschaftlicher Teilhabe.

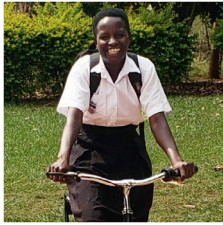




DISTANZEN ÜBERWINDEN, CHANCEN ERÖFFNEN

Vor zwanzig Jahren, im Jahr 2005, entstand World Bicycle Relief aus der einfachen Überzeugung, dass Mobilität der Schlüssel für nachhaltige Entwicklung ist. Seither konnten wir verdeutlichen, welche Wirkung verlässliche Fahrradmobilität in ländlichen Regionen erzielen kann.

“Mein Leben hat sich völlig verändert. Seit ich jeden Tag mit dem Fahrrad zur Schule fahre, bin ich immer pünktlich. Ich bin nicht mehr auf Mitfahrgelegenheiten angewiesen, und ich kann meine Freundin mit zur Schule nehmen.”
– GRACE, UGANDA



“Mit dem Fahrrad kann ich jetzt 40 bis 60 Menschen pro Tag versorgen – das macht mich stolz und zufrieden. Es hat nicht nur meine finanzielle Situation verbessert, sondern gibt mir mehr Zeit, um Kinderkliniken zu besuchen, Impfungen durchzuführen und über Krankheiten aufzuklären.” – JOSEPH, KASUNGU, MALAWI



“Ich kann schneller mehr Waren transportieren und spare dadurch Geld, das ich wieder in mein Geschäft investiere. Das Buffalo-Fahrrad ist ein essentieller Teil meines Lebens geworden. Ich nenne es ‚La Burríta‘ – den kleinen Esel – und inzwischen kennt jeder in der ganzen Stadt den Namen.” – DORALMA, LA GUAJIRA, KOLUMBIEN



FAHRRADMOBILITÄT WIRKT: MESSBAR UND NACHHALTIG

Unabhängige Studien bestätigen immer wieder die transformative Rolle von Mobilität durch Fahrräder.

Die aktuellen Ergebnisse aus dem zweiten Jahr unserer randomisierten Kontrollstudie mit IDinsight in Sambia zeigen: Wer Fahrrad fährt, erzielt sowohl kurzfristige, unmittelbare, als auch langfristige, nachhaltige Verbesserungen.

Fahrräder verändern Lebensrealitäten:

- 54 % höheres monatliches Einkommen bei Frauen
- 30 % weniger Abhängigkeit von motorisierten Transportmitteln
- 29 % höherer monatlicher Haushaltskonsum

Die Ergebnisse aus 2025 bestätigen, dass Fahrräder eine kosteneffiziente Last-Mile-Lösung sind.

UNSERE VISION IST EINE WELT, IN DER FAHRRÄDER DIE GESUNDHEITSVERSORGUNG UND BILDUNGSERGEBNISSE VERBESSERN SOWIE WIRTSCHAFTLICHE CHANCEN ERÖFFNEN, SO DASS MENSCHEN, GEMEINDEN UND GANZE REGIONEN VORANKOMMEN.

World Bicycle Relief gGmbH • Romstr. 1 • DE-97424 Schweinfurt • de@worldbicyclerelief.org
Spenden online auf worldbicyclerelief.org/de/spenden oder per Überweisung an IBAN DE16 7934 0054 0658 6150 00

World Bicycle Relief ist in folgenden Ländern als gemeinnützige Organisation registriert: Australien, Deutschland, Großbritannien, Kanada, Schweiz, USA.